

Värmlands läns vårdförbund

- Organisation Värmlands läns vårdförbund
- Utvecklingsarbetet missbruk/beroende
- Integrerade beroendemottagningar



Pär Johansson, förbundschef, 073-910 06 12

par.johansson@forshaga.se

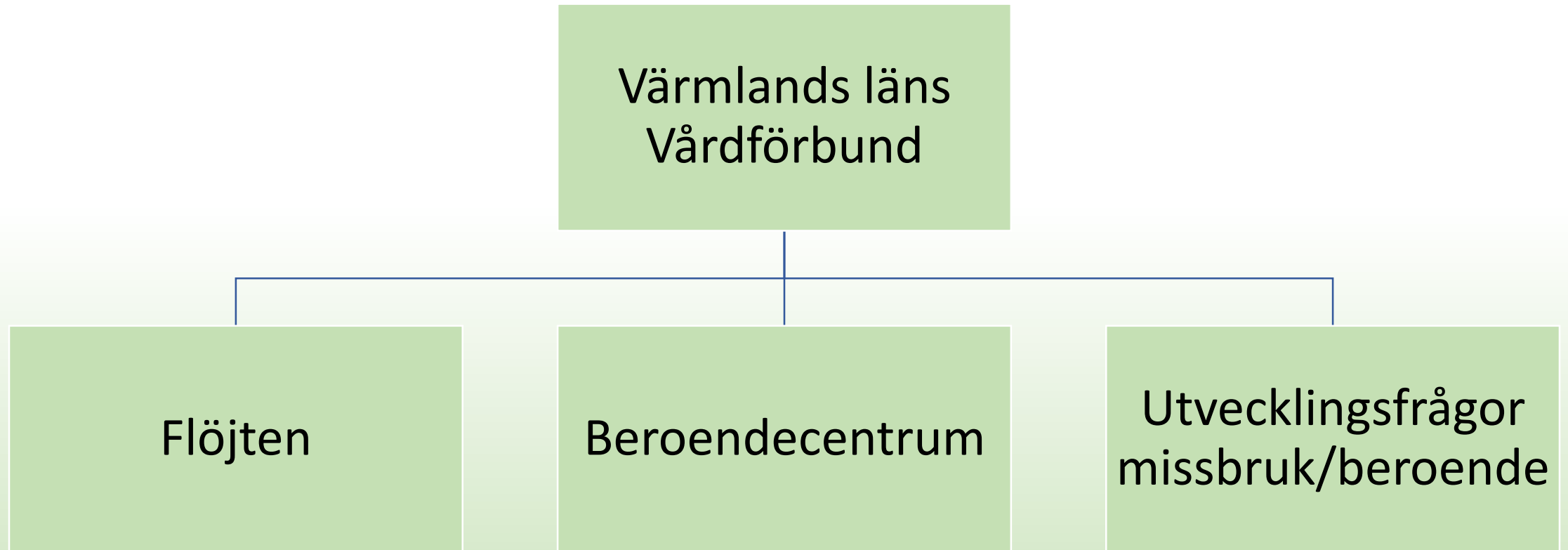
Leif Martinsson, utvecklingsledare, 076-828 82 24

leif.martinsson@regionvarmland.se

Vad är Värmlands läns vårdförbund?

- Kommunalförbund - Värmlands 16 kommuner medlemmar
- Direktionen - Sammanträder 4 ggr/år
- Kommunerna ägare och kunder, finansieras med medlemsavgifter och vårddygnsavgifter
- Dialogen med kommunerna viktig, kommunrundan, enkät. Förbättringsområden, utvecklingsfrågor.

Organisation



Flöjten

- Akut- och utredningshem 0-12 år
- Nya lokaler Enbärsvägen 1, Hammarö från 6 till 12 platser
- Mer komplex problematik
- Flexibilitet, bättre möjligheter i nya fastigheten
- Överinskrivning akuta lägen
- Familjehem satelliter?



Beroendecentrum

- Abstinensbehandling i samverkan med Region Värmland
- 14 platser
- Män och kvinnor från 18 år
- Biståndsbeslut från socialtjänsten
- Behandlingstid ca 3 veckor
- Verksamhetens inriktning är medicinsk abstinensbehandling samt psykiatriska och psykosociala bedömningar.



Utvecklingsfrågor missbruks- och beroendevården

- Utvecklingsledare finansieras 50/50 av förbundet/regionen
- Ansvar för det övergripande utvecklingsarbetet i länet tillsammans med regionen
- Anordnar kurser och konferenser
- Utbildare metoder
- Omvärldsbevakning
- Aktör i länets samlade organisation för utveckling av missbruks-beroendevården



Organisation länets samlade ledning, styrning och utveckling av missbruks- och beroendevården

Politisk styrgrupp

- Ansvarar för ledning och styrning av länets utvecklingsarbete inom missbruks- och beroendevården. 2 ledamöter representerar regionen, 2 ledamöter representerar förbundet. 2-3 protokollförda sammanträden/år. Ger uppdrag till den centrala ledningsgruppen om utredningar/uppföljningar etc.

Central ledningsgrupp

- Bereder ärenden till politiska styrgruppen. Ledningsgruppen ansvarar för implementering av länsöverenskommelsen. Representeras av tjänstepersoner från regionen, kommunerna och förbundet. Chefer och verksamhetsutvecklare

Lokala ledningsgrupper

- 5 lokala ledningsgrupper. Samverkan och utveckling på lokal nivå. Ansvarsfördelning vem gör vad. Chefer och verksamhetsutvecklare regionen och kommunerna

Styrande dokument

- Förstärkt lagstiftning sedan 2013 i SoL och HSL, regioner och kommuner ska ha gemensamma överenskommelser gällande missbruk och beroende
- Nationella riktlinjer för vård och stöd vid missbruk och beroende, 2019
- Länsöverenskommelse - vuxna - vård och stöd vid missbruk och beroende - dopningsmissbruk - spelmissbruk spelberoende - spel om pengar
- Länsöverenskommelse - barn unga i risk- och missbruk, från upptäckt till behandling
- Lokala överenskommelser för vuxna respektive barn o unga

Mål med utvecklingsarbetet

- Utfall av länsöverenskommelsen, hur samverkar huvudmännen på lokal nivå för att erbjuda värmlänningen en tillgänglig, jämlik och hållbar vård? Vilka förbättringsområden har vi i länet?
- Kompetensutveckling, kurser, konferenser, workshops
- Omvärldsbevakning, ex. MILK-nätverket SKL, implementering av handlingsplan för unga, spelmissbruk mm.
- Möta behoven från respektive huvudman
- Individens behov av insatser ska organiseras så att denne inte hamnar mellan olika ansvarsområden

Utveckling länsgemensamma resurser

Missbruk/beroende vuxna

HVB vuxna
Behandlingshem samsjukliga
Värmlands läns vårdförbund och regionen

Beroendecentrum
Abstinensvård
Värmlands läns vårdförbund och regionen

Tillnyktringsenheten
-Akutmottagning
Regionen och kommunerna

Lokala beroendemottagningar
Regionen och kommunerna

Missbruk/beroende unga

HVB unga
Missbruk, utredning och behandling
Värmlands läns vårdförbund och regionen

Länsgemensam beroendemottagning
Öppenvård inklusive vårdavdelning
Regionen och kommunerna

Lokala beroendemottagningar
Regionen och kommunerna

Barn/familj

Flöjten
Akut och utredningshem
Värmlands läns vårdförbund

Familjehem
Satelliter Flöjten
Värmlands läns vårdförbund