

# Värmlands läns vårdförbund



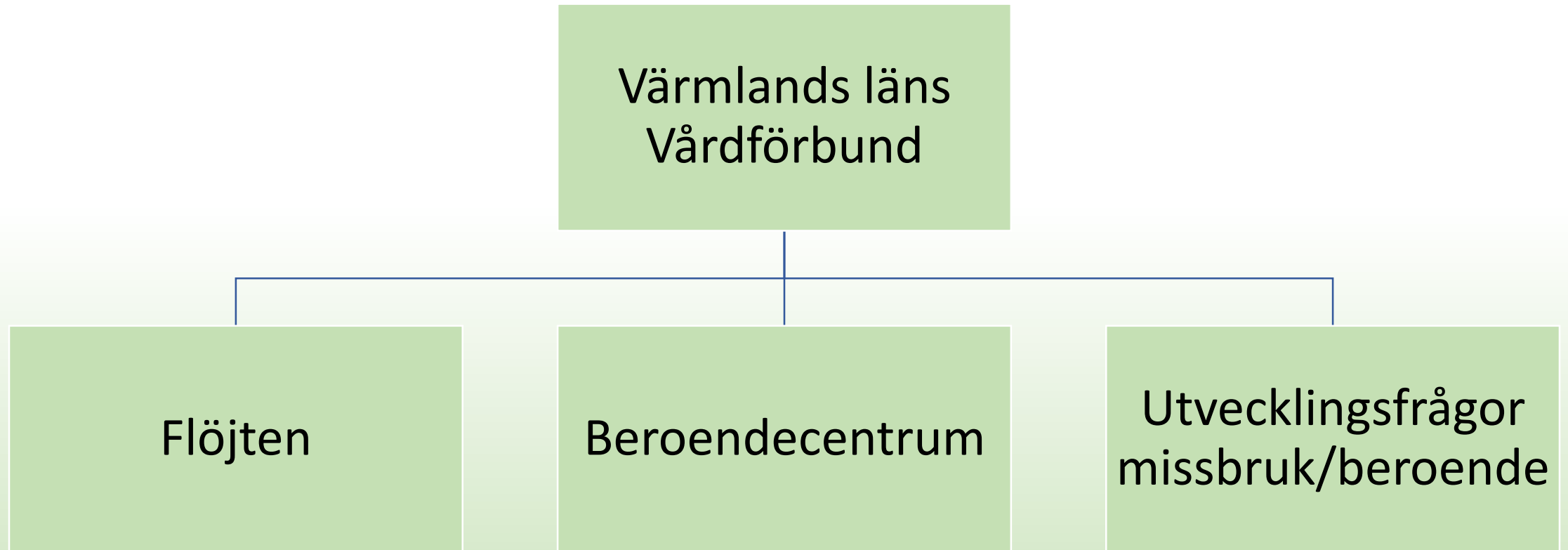
Pär Johansson, förbundschef, 073-910 06 12  
[par.johansson@forshaga.se](mailto:par.johansson@forshaga.se)

Leif Martinsson, utvecklingsledare, 076-828 82 24  
[leif.martinsson@regionvarmland.se](mailto:leif.martinsson@regionvarmland.se)

# Vad är Värmlands läns vårdförbund?

- Kommunalförbund - Värmlands 16 kommuner medlemmar
- Direktionen - Sammanträder 4 ggr/år
- Kommunerna ägare och kunder, finansieras med medlemsavgifter och vårddygnsavgifter
- Dialogen med kommunerna viktig, kommunrundan, enkät. Förbättringsområden, utvecklingsfrågor.

# Organisation



# Flöjten

- Akut- och utredningshem 0-12 år
- Nya lokaler Enbärsvägen 1, Hammarö från 6 till 12 platser
- Mer komplex problematik
- Flexibilitet, bättre möjligheter i nya fastigheten
- Överinskrivning akuta lägen
- Familjehem satelliter?



# Beroendecentrum

- Abstinensbehandling i samverkan med Region Värmland
- 14 platser
- Män och kvinnor från 18 år
- Biståndsbeslut från socialtjänsten
- Behandlingstid ca 3 veckor
- Verksamhetens inriktning är medicinsk abstinensbehandling samt psykiatriska och psykosociala bedömningar.



# Utvecklingsfrågor missbruks- och beroendevården

- Utvecklingsledare finansieras 50/50 av förbundet/regionen
- Ansvar för det övergripande utvecklingsarbetet i länet tillsammans med regionen
- Anordnar kurser och konferenser
- Utbildare metoder
- Omvärldsbevakning
- Aktör i länets samlade organisation för utveckling av missbruks-beroendevården



# Organisation länets samlade ledning, styrning och utveckling av missbruks- och beroendevården

## Politisk styrgrupp

- Ansvarar för ledning och styrning av länets utvecklingsarbete inom missbruks- och beroendevården. 2 ledamöter representerar regionen, 2 ledamöter representerar förbundet. 2-3 protokollförda sammanträden/år. Ger uppdrag till den centrala ledningsgruppen om utredningar/uppföljningar etc.

## Central ledningsgrupp

- Bereder ärenden till politiska styrgruppen. Ledningsgruppen ansvarar för implementering av länsöverenskommelsen. Representeras av tjänstepersoner från regionen, kommunerna och förbundet. Chefer och verksamhetsutvecklare

## Lokala ledningsgrupper

- 5 lokala ledningsgrupper. Samverkan och utveckling på lokal nivå. Ansvarsfördelning vem gör vad. Chefer och verksamhetsutvecklare regionen och kommunerna

# Styrande dokument

- Förstärkt lagstiftning sedan 2013 i SoL och HSL, regioner och kommuner ska ha gemensamma överenskommelser gällande missbruk och beroende
- Nationella riktlinjer för vård och stöd vid missbruk och beroende, 2019
- Länsöverenskommelse - vuxna - vård och stöd vid missbruk och beroende - dopningsmissbruk - spelmissbruk spelberoende - spel om pengar
- Länsöverenskommelse - barn unga i risk- och missbruk, från upptäckt till behandling
- Lokala överenskommelser för vuxna respektive barn o unga



# Mål med utvecklingsarbetet

- Utfall av länsöverenskommelsen, hur samverkar huvudmännen på lokal nivå för att erbjuda värmlänningen en tillgänglig, jämlik och hållbar vård? Vilka förbättringsområden har vi i länet?
- Kompetensutveckling, kurser, konferenser, workshops
- Omvärldsbevakning, ex. MILK-nätverket SKL, implementering av handlingsplan för unga, spelmissbruk mm.
- Möta behoven från respektive huvudman
- Individens behov av insatser ska organiseras så att denne inte hamnar mellan olika ansvarsområden

# Utveckling länsgemensamma resurser

## Missbruk/beroende vuxna

**HVB vuxna**  
Behandlingshem samsjukliga  
Värmlands läns vårdförbund och regionen

**Beroendecentrum**  
Abstinensvård  
Värmlands läns vårdförbund och regionen

**Tillnyktringsenheten**  
-Akutmottagning  
Regionen och kommunerna

**Lokala beroendemottagningar**  
Regionen och kommunerna

## Missbruk/beroende unga

**HVB unga**  
Missbruk, utredning och behandling  
Värmlands läns vårdförbund och regionen

**Länsgemensam beroendemottagning**  
Öppenvård inklusive vårdavdelning  
Regionen och kommunerna

**Lokala beroendemottagningar**  
Regionen och kommunerna

## Barn/familj

**Flöjten**  
Akut och utredningshem  
Värmlands läns vårdförbund

**Familjehem**  
Satelliter Flöjten  
Värmlands läns vårdförbund