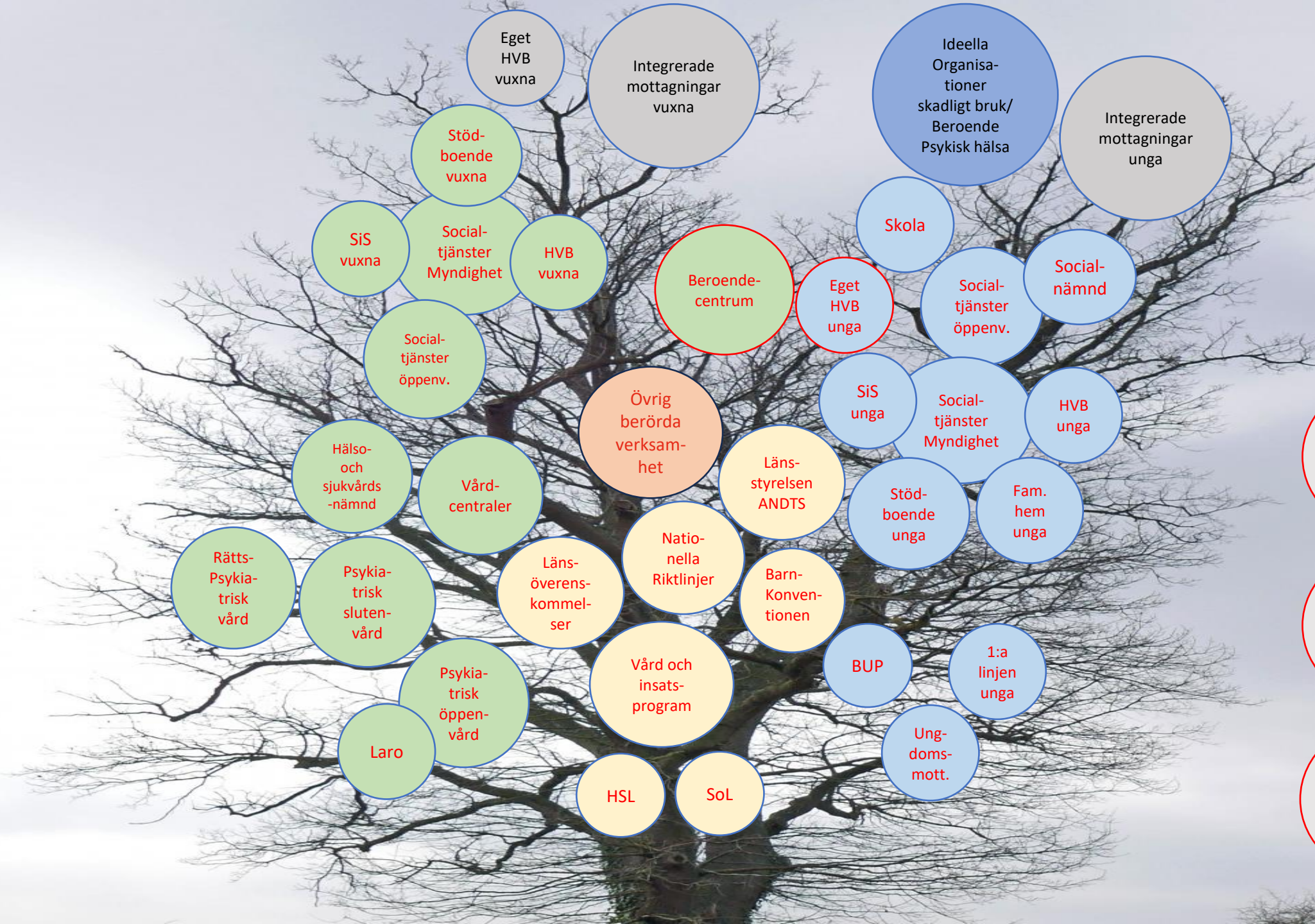


Skadligt bruk/
Beroende
Unga/vuxna
Värmland



Samsjuklig-
hetsutred-
ningen

Nya
Social-
tjänstlagen

Nya
Narkotika-
utred-
ningen

Lagar, nationella riktlinjer, nationella strategier, politiska beslut

- **Hälso- och sjukvårdslag**

https://www.riksdagen.se/sv/dokument-och-lagar/dokument/svensk-forfattningssamling/halso-och-sjukvardslag-201730_sfs-2017-30/

3 kap §1 och §2, 5 kap §6 och §7, 13a kap §1, 16 kap §2 §3 §4

- **Hälso- och sjukvårdsnämnd Värmland**

Protokoll/beslut

<https://www.regionvarmland.se/regionvarmland/politik/moteshandlingar-och-protokoll/#--chn-a0f665a6693987-25505d6521203446481>

- **Socialtjänstlag**

https://www.riksdagen.se/sv/dokument-och-lagar/dokument/svensk-forfattningssamling/socialtjanstlag-2001453_sfs-2001-453/

2 kap 7 §, 3 kap 6a § och 7 §, 5 kap 1 §, 5 kap 9 § och 9a §

- **Nationella riktlinjer**

Prevention och behandling vid ohälsosamma levnadsvanor

<https://www.socialstyrelsen.se/kunskapsstod-och-regler/regler-och-riktlinjer/nationella-riktlinjer/riktlinjer-och-utvarderingar/levnadsvanor/>

Vård och stöd vid ADHD och autism

<https://www.socialstyrelsen.se/kunskapsstod-och-regler/regler-och-riktlinjer/nationella-riktlinjer/riktlinjer-och-utvarderingar/adhd-och-autism/>

Vård och stöd vid missbruk och beroende

<https://www.socialstyrelsen.se/kunskapsstod-och-regler/regler-och-riktlinjer/nationella-riktlinjer/riktlinjer-och-utvarderingar/missbruk-och-beroende/>

Vård vid depression och ångestsyndrom

<https://www.socialstyrelsen.se/kunskapsstod-och-regler/regler-och-riktlinjer/nationella-riktlinjer/riktlinjer-och-utvarderingar/depression-och-angest/>

- **Nationella vård och insatsprogram VIP – Missbruk och beroende**

<https://www.vardochinsats.se/missbruk-och-beroende/>

- **Barnkonventionen**

[UNICEF - Barnkonventionen](https://www.unicef.se/barnkonventionen)

- **Länsstyrelsen**

Regeringskansliet

<https://www.regeringen.se/rattsliga-dokument/skrivelse/2022/03/skr-202122213>

Folkhälsomyndigheten

<https://www.folkhalsomyndigheten.se/livsvillkor-levnadsvanor/andts/forebyggande-arbete-inom-andts/narkotika/>

Länsstyrelsen Värmland - ANDTS

<https://www.lansstyrelsen.se/varmland/samhalle/social-hallbarhet/andts.html>

[ANDTS-samordning | Länsstyrelsen Värmland \(lansstyrelsen.se\)](https://www.lansstyrelsen.se/varmland/samhalle/social-hallbarhet/andts.html)

Länsstyrelsen – Mäns våld mot kvinnor

<https://www.lansstyrelsen.se/varmland/samhalle/social-hallbarhet/mans-vald-mot-kvinnor.html>

Länsstyrelsen – Brottsförebyggande arbete

<https://www.lansstyrelsen.se/varmland/samhalle/social-hallbarhet/brottsforebyggande-arbete.html>

- **Länsöverenskommelser – Missbruk/beroende**

Barn och unga, vuxna, lokala överenskommelser - för barn och unga samt vuxna med riskbruk, skadligt bruk och beroende

<https://varmlandsvardforbund.se/om-oss/utvecklingsomrade/lansoverenskommelse/>

Unga - insatser

- **Socialtjänst – myndighet unga**

[Socialstyrelsen - Barn och unga i Socialtjänsten](#)

[Socialstyrelsen - Barns behov i centrum, BBIC](#)

[Socialstyrelsen - Kunskapsstöd och regler](#)

Länsöverenskommelse: ADAD, AUDIT, DUDIT, Alcohol-E, DUDIT-E, MI

- **Socialtjänst – insats unga**

[Nationella Vård- och insatsprogram VIP - missbruk och beroende](#)

[Psykologisk och psykosocial behandling för ungdomar - Kunskapsguiden](#)

[Socialstyrelsen - Placerade barn- och unga](#)

[Socialstyrelsen – Kontaktperson](#)

[Socialstyrelsen – Jourhem](#)

[Socialstyrelsen - Kontaktfamilj](#)

[Socialstyrelsen - God man](#)

Länsöverenskommelse– psykosociala metoder: FFT, A-CRA, CPU – Cannabisprogram för unga, MI, MET

- **Statens institutionsstyrelse – unga**

<https://www.stat-inst.se/var-verksamhet/vard-av-unga/vara-ungdomshem/>

<https://www.stat-inst.se/var-verksamhet/vard-av-unga/>

- **HVB – unga**

[Socialtjänstlag \(2001:453\)](#)

[SKR Social omsorg barn och unga HVB](#)

[Kunskapsguiden; barn och unga, vård och behandling HVB](#)

- **Integrerat HVB-unga Värmland**

[Hälso- och sjukvårdsnämnd 2021-03-30 - Regionalt integrerat HVB-hem för unga upp till 20 år; hälso- och sjukvård och Värmlands läns vårdförbund](#)

[Integrerat HVB för unga - Riddarnäset, samarbete BUP och Värmlands läns vårdförbund](#)

Riddarnäset: ADAD, rePulse, A-CRA, FFT, MI, Medicinska test, Medicinsk behandling, Psykologisk utredning och behandling,

- **Stödboende – unga**

[Socialstyrelsen föreskrifter och allmänna råd - stödboende för unga 16-20 år](#)

[SKR stödboende barn och unga 16-20 år](#)

Unga - insatser

- **Elevhälsa**

<https://www.skolverket.se/regler-och-ansvar/ansvar-i-skolfragor/elevhalsa>

Länsöverenskommelse: AUDIT, DUDIT, MI, Hälsosamtal

- **Barn och unga i hälso- och sjukvården**

[Socialstyrelsen - Kunskapsstöd och regler](#)

- **Barn och unga i tvångsvård - LPT**

[Dina rättigheter i tvångsvården – Vård enligt LPT \(socialstyrelsen.se\)](#)

- **Barn- och ungdomspsykiatri**

[Barn- och ungdomspsykiatri Värmland](#)

[Centrum för tidiga insatser Värmland](#)

Länsöverenskommelse: AUDIT, DUDIT, Alcohol-E, DUDIT-E, MI, MET, FFT, rePulse

- **Första linjen unga**

[Karlstadområdet - Karlstad, Hammarö, Forshaga, Kil, Grums](#)

[Norra - Torsby, Hagfors, Sunne, Munkfors](#)

[Västra - Arvika, Eda, Årjäng, Säffle](#)

[Östra - Kristinehamn, Storfors, Filipstad](#)

Länsöverenskommelse: AUDIT, DUDIT, Alcohol-E, DUDIT-E, MI, MET

- **Ungdomsmottagningar**

[Ungdomsmottagningar Värmland](#)

[ORKA - stöd för unga i Värmland](#)

Länsöverenskommelse: AUDIT, DUDIT, Alcohol-E, DUDIT-E, MI, MET

Vuxna insatser

- **Psykiatrisk öppenvård**

[Verksamheter - organisationsskiss pdf](#)

[Psykiatriska öppenvården - Karlstad, Forshaga, Hammarö, Kil](#)

[Psykiatriska öppenvården – Hagfors](#)

[Psykiatriska öppenvården – Torsby](#)

[Psykiatriska öppenvården - Kristinehamn, Storfors, Filipstad](#)

[Psykiatriska öppenvården - Arvika, Årjäng, Eda](#)

[Psykiatriska öppenvården - Säffle, Grums](#)

[Laromottagningen Centralsjukhuset Karlstad – 1177](#)

[Centrum för traumatisk stress, Karlstad – 1177](#)

[Neuropsykiatrisk mottagning, Centralsjukhuset Karlstad – 1177](#)

[Centrum för ätstörningar, Centralsjukhuset Karlstad – 1177](#)

Länsöverenskommelse: AUDIT, DUDIT, Alcohol-E, DUDIT-E, MINI, SCID I, MI, MET, KBT, Återfallsprevention, Case management, Medicinska test, Medicinsk behandling, KBT-spel

- **Psykiatrisk slutenvård**

[Psykiatrisk vård vuxna Värmland](#)

[Psykiatrisk akutvård](#)

[HSLF-FS 2022:62 Socialstyrelsen - Föreskrift och allmänna råd LPT](#)

[Nationella vård- och insatsprogram VIP - Sluten tvångsvård](#)

[1177 Beroendecentrum avd 47 Centralsjukhuset](#)

Beroendecentrum: ASI, AUDIT, DUDIT, Alcohol-E, DUDIT-E, FREDa, MI, Återfallsprevention, HAP, Nada, Medicinska test, Medicinsk behandling, Transdiagnostiskt synsätt

- **Rättspsykiatrisk vård**

[Rättspsykiatri Kristinehamn](#)

[Rättspsykiatrisk vård - Sveriges Domstolar](#)

[Psykiatrisk tvångsvård och rättspsykiatrisk vård \(socialstyrelsen.se\)](#)

- **Vårdcentraler Region/Vårdcentraler Privata**

[Värmland - anslutna Vårdcentraler](#)

Länsöverenskommelse: AUDIT, DUDIT, Alcohol-E, DUDIT-E, MINI, SCID I, MI, MET, KBT, Medicinska test, Medicinsk behandling, KBT-spel

- **Vårdval och Patientlagen**

[Vårdgivarwebben - Vårdval och patientlag](#)

Vuxna insatser, lagar

- **Socialtjänst – myndighet vuxna**

[Handläggning och dokumentation – handbok för socialtjänsten \(socialstyrelsen.se\)](#)

[Stöd i myndighetsutövning – Kunskapsguiden](#)

[Nationella vård- och insatsprogram \(vardochinsats.se\)](#)

Länsöverenskommelse: ASI, ADDIS, AUDIT, DUDIT, Alcohol-E, DUDIT-E

- **Socialtjänst – insats vuxna**

[Nationella vård- och insatsprogram - missbruk och beroende](#)

[Psykologisk och psykosocial behandling för vuxna - Kunskapsguiden](#)

Länsöverenskommelse – psykosociala metoder: Tolvstegsbehandling, MET, CRA, KBT, Återfallsprevention, HAP, IPS, Boendeinsatser, CRAFT, KBT-spel

- **Statens institutionsstyrelse – vuxna**

<https://www.stat-inst.se/var-verksamhet/missbruksvard/vara-lvm-hem/>

<https://www.stat-inst.se/var-verksamhet/missbruksvard/>

- **HVB – vuxna**

[Socialtjänstlag \(2001:453\)](#)

[IVO vård och omsorgsgivare SoL verksamhet HVB](#)

- **Integrerat HVB-vuxna Beroendecentrum**

<https://varmlandsvardforbund.se/om-oss/beroendecentrum/>

Beroendecentrum: ASI, AUDIT, DUDIT, Alcohol-E, DUDIT-E, MI, Återfallsprevention, HAP, FREDa, Nada, Medicinska test, medicinsk behandling, Transdiagnostiskt synsätt

- **Stödboende – vuxna**

Stödboende för vuxna regleras inte i lagen och är inte en tillståndspliktig boendeform. Stödboende för vuxna ska inte förväxlas med stödboende för barn- och unga mellan 16-20 år som infördes i lagen 2016 och som är en tillståndspliktig verksamhet.

Stödboende är en placeringsform för vuxna som under trygga former behöver träna och förbereda sig för ett självständigt boende och liv. Stödboende inbegriper ett biståndsbeslut från socialtjänst.

Socialtjänst – myndighet/insats vuxna



Socialtjänst

1:e socialsekreterare	0571 - 281 00 via växel
Socialsekreterare	0571 – 180 733, 180 783, 180 765, vardagar 08.30-09.30
Växel	0571-281 00
Reception	0571 - 180 765 måndag–fredag kl. 08.00-12.00, 13.00-14.30

Eda stöd & behandling:

Alkohol- och drogterapeut	070 - 267 29 01, 073 - 842 54 39
---------------------------	----------------------------------



Socialtjänst

IFO-receptionen kontorstid	054–515 185
----------------------------	-------------



Socialtjänst

Mottagningstelefon kontorstid	0550 – 651 01
-------------------------------	---------------



Socialtjänst

Socialsekreterare	0590 – 616 07
Socialsekreterare	0590–173 123
Öppenvårdsbehandlare	0590 - 608 839, 611 36, 612 83, 616 74



Socialtjänst

Mottagning/reception	0554-194 50
Kommunväxel	0554-191 00



Socialtjänst

Socialsekreterare	0555-422 88, 422 78, 422 82
Reception	0555-422 82



Socialtjänst

Socialsekreterare	0570-815 74, 072-224 71 57 0570-814 15, 070-367 08 17 0570-764 061, 072-504 93 52 0570-764 047, 073-035 85 33 0570-814 14, 070-601 51 68
Beroendeterapeuter	0570-727 857, 070-398 03 84
Behandlingsassistenter	0570-814 54, 070-668 21 08, 0570-814 47, 070-090 38 08



Socialtjänst

Vuxenavdelningen Socialsekreterare	Kontaktcenter 054-540 00 00
Behandling och rådgivning	054-540 54 17
Enheten för unga vuxna 18-25 år	Kontaktcenter 054-540 00 00
Öppenvård Nexus, Behandlingskonsulenter	054-540 85 79, 540 54 48, 540 50 04, 540 52 61



Socialtjänst

Beroendemottagning Zandergatan 1 Sunne

1:e Socialsekreterare 0565-168 15, 076-105 26 67

Telefontider: måndagar 13.15-15.30, onsdagar 08.30-09.30, torsdagar 11.00-12.00

Psykiatrisjuksköterska 0565-162 49



Socialtjänst

Reception	0560-160 00
Beroendemottagningen Vävaregatan 2 Torsby	
Socialsekreterare	0560-161 54
Alkohol- och drogterapeuter	0560-161 77, 162 29



Socialtjänst

Socialekreterare 0563-54 10 44

Kontaktcenter 0563-54 10 00



Socialtjänst

Reception 0563-185 00

Måndag-fredag 08.00-12.00, 13.00-16.00

Telefontid socialekreterare måndag-fredag 09.00-09.30, via växel



Socialtjänst

Reception 0573-141 54

Socialekreterare 0573-140 96, 141 56



Socialtjänst

Socialekreterare via växel 054-17 20 00

Beroendemottagningen Trappan 054-17 22 79, 17 21 58



Socialtjänst

Reception 0533-68 10 00, 68 16 77

Måndag-fredag 08.30-09.30, 09.50-12.00, 13.00-15.30

Socialekreterare vardagar 08.30-09.30, via reception



Socialtjänst

Socialtjänstens växel 0550-884 00

Socialekreterare säkrast 08.00-09.30

Missbruks- och beroendeenheten 0550-884 00

Berörda verksamheter, överenskommelser

- **Sprututbytesmottagningen**

<https://www.regionvarmland.se/vardgivarwebben/vard-och-behandling/sprututbytesmottagning>

- **Värmlands läns Vårdförbund**

<https://varmlandsvardforbund.se/>

- **Överenskommelse Socialdepartementet-SKR: Psykisk hälsa och suicidprevention**

<https://skr.se/skr/halsasjukvard/utvecklingavverksamhet/psykiskhalsa/overenskommelsepsykiskhalsa.234.html>

- **Suicidprevention Värmland**

[Samverkansavtal suicidprevention Värmland](#)

- **Samverkansöverenskommelse – psykisk funktionsnedsättning**

[Överenskommelse psykisk funktionsnedsättning Värmland](#)

- **Överenskommelse SKR-Socialdepartementet: God och nära vård**

<https://skr.se/skr/halsasjukvard/utvecklingavverksamhet/naravard/overenskommelseomengodochnaravard.28402.html>

- **Länsgemensam överenskommelse - Personcentrerad vård**

[Länsgemensam överenskommelse mellan Vårdcentraler och kommuner i Värmland_230822.pdf \(regionvarmland.se\)](#)

Skadligt bruk och beroende – Politisk styrgrupp, Central ledningsgrupp

<https://www.regionvarmland.se/vardgivarwebben/samverkan-avtal-och-vardval/psykisk-halsa/skadligt-bruk-och-beroendevard>

- **SKR – missbruk och beroende**

[SKR-social omsorg](#)

- **C.A.N**

[Centralförbundet för alkohol- och narkotikaupplysning – CAN](#)

- **Kunskapsguiden – Missbruk och beroende**

[Behandling och stödinsatser vid missbruk och beroende – Kunskapsguiden](#)

- **e-stöd Beroendecentrum Stockholm**

[Behandling via nätet](#)

- **Socialstyrelsen - Våld i nära relation**

[Socialstyrelsens föreskrift och allmänna råd HSLF-FS 2022:39](#)

- **SKR – Våld i nära relation**

[SKR - presentation HSLF-FS 2022:39](#)

- **RFMA**

[RFMA – Riksförbundet mot alkohol och narkotikamissbruk](#)

- **CERA – Centrum för forskning och utbildning kring riskbruk, missbruk och beroende**

[Göteborgs Universitet - CERA](#)

Ideella organisationer lokalt/regionalt/nationellt

- **RIA** – Hela människan

[RIA Kristinehamn](#)

[RIA Karlstad](#)

- **Länkarna**

[Fria Sällskapet Länkarna Karlstad](#)

[Riks-länkarna](#)

- **Verdandi**

<https://www.verdandi.se/om-verdandi/>

[Verdandi Värmland](#)

- **IOGT**

<https://www.iogt.se/>

[IOGT Svealand](#)

- **FMN** - Föräldraföreningen mot narkotika

<https://fmn.se/vart-arbete/>

[FMN - Kil, Kristinehamn](#)

- **AA** – Anonyma Alkolister

[AA-möten Värmland](#)

- **NA** – Anonyma Narkomaner

[NA-möten Värmland](#)

- **NSPH**

[NSPH | Nationell Samverkan för Psykisk Hälsa](#)

[Värmland NSPH](#)

- **RSMH** – Riksförbundet för social och mental hälsa

<https://rsmh.se/>

[RSMH Värmland](#)

Hjärnkoll

<https://hjarnkoll.se/>

[Hjärnkoll Värmland](#)

- **Attention**

<https://attention.se/>

[Attention - Värmland/Karlstad](#)

- **BUFFF**

<https://dev.bufff.se/>

[BUFFF Värmland](#)

- **Spelberoendes Riksförbund**

<https://spelberoende.se/>

[Spelberoendes Förening Karlstad](#)

Empowerment – Musketörerna i Rågsved

<https://www.musketorerna.se/om-oss>

<https://youtu.be/ljhvs6M2W24>

Planerade insatser/verksamheter - beslutade

- **Integrerade öppenvårdsmottagningar för unga – Mini-Maria**

[Hälso- och sjukvårdsnämnd 2020-02-04 - Läns gemensam och lokala mottagning 13-25 år](#)

[Hälso- och sjukvårdsnämnd 2022-09-27 - Inriktningsdokument Läns gemensam- och lokala mottagningar för unga 13-25 år med riskbruk, skadligt bruk och beroende](#)

- **Integrerade öppenvårdsmottagningar vuxna**

[Hälso- och sjukvårdsnämnd 2022-09-27 - Integrerade mottagningar 25 år och äldre](#)

- **Integrerat HVB-vuxna Värmland**

[Hälso- och sjukvårdsnämnd 2020-03-24 - Regionalt behandlingshem hälso- och sjukvård och Värmlands läns vårdförbund](#)

Framtida lagändringar – unga och vuxna

- **Nya Socialtjänstlagen**

SOU 2020:47

[Hållbar socialtjänst – En ny socialtjänstlag - Regeringen.se](#)

[Regeringen - Reform i LVU-lagstiftningen 2025](#)

- **Samsjuklighetsutredningen**

SOU 2021:93

[Från delar till helhet – En reform för samordnade, behovsanpassade och personcentrerade insatser till personer med samsjuklighet - Regeringen.se](#)

SOU 2023:5

[Från delar till helhet - Tvångsvården som en del av en sammanhåller och personcentrerad vårdkedja](#)

- **Narkotikautredningen**

Dir. 2022:24

[En svensk narkotikapolitik anpassad till nutidens och framtidens utmaningar - Regeringen.se](#)